



NAUTA® FITTINGS



Pennel & Flipo

www.orca.eu

Boulevard de l'Eurozone, 102
7700 Mouscron
BELGIUM

Tél. +32(0)56 392100
Fax +32(0)56 392101
info@orca.eu

PENNEL & FLIPO
S.P.R.L. au capital de 1 000 000 €
N° VAT : BE 885 940 788

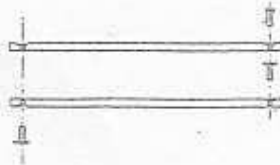




NAUTA®
FLEXIBLE TANKS AND FITTING

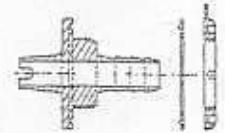
Réf. 010

Clef à ouverture compas permet le serrage de tous les accessoires.
Wrench. Tightens all accessories.



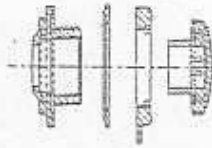
Réf. 300

Embout évent droit pour tuyau Ø 15
15 mm - 3/8" - Drawing nipple



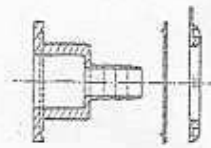
Réf. 501

Embase de valve standard avec bouchon simple sans clapet
Vent with cap



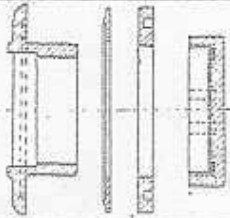
Réf. E 300

Embout évent droit pour tuyau Ø 15
Utilisable en sortie de coque
15 mm - 3/8" - Vent (fuel)



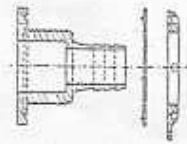
Réf. 120

Bouchon d'accès Ø 50
Complete cap Ø 2"



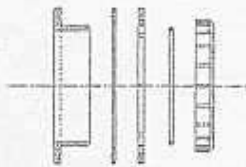
Réf. 1000

Embout évent droit pour tuyau Ø 20
Utilisable en sortie de coque
20 mm - 3/4" - Vent



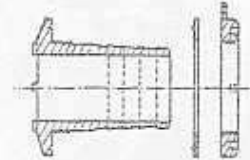
Réf. 030

Bouchon d'accès avec passage Ø 100
Fermeture par couvercle étanche
4" access for cleaning with cap



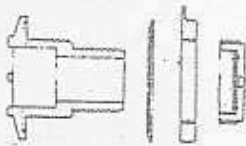
Réf. 210

Embout droit pour tuyau Ø 35
35 mm - 1 3/8" - Straight Filling nipple



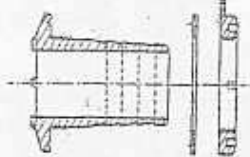
Réf. 215

Embout fileté mâle au pas US de 1 pouce avec chapeau bouchon
25 mm - 1" - Filling nipple with cap



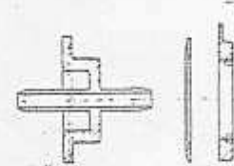
Réf. 1210

Embout droit pour tuyau Ø 38
38 mm - 1 1/2" - Straight Filling nipple



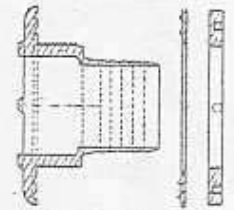
Réf. 400

Embout droit pour tuyau Ø 6
6 mm - 1/4" - Drawing nipple (fuel)



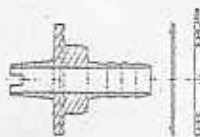
Réf. 910

Embout droit pour tuyau Ø 42
42 mm - 1 5/8" - Filling nipple



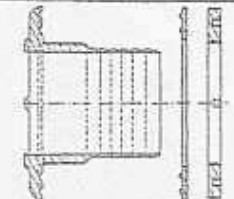
Réf. 1300

Embout évent droit pour tuyau Ø 12,7
12,7 mm - 1/2" - Drawing nipple



Réf. 110

Embout pour tuyau Ø 50 droit
50 mm - 2" - Straight Filling nipple



PENNEL & FLIPO

Boulevard de l'Eurozone, 102
7700 Mouscron
BELGIUM

Tél. +32(0)56 392100
Fax +32(0)56 392101
info@orca.eu

PENNEL & FLIPO
S.P.R.L. au capital de 1 000 000 €
N° VAT : BE 885 940 788

www.orca.eu

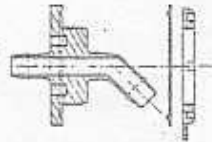




NAUTA®
FLEXIBLE TANKS AND FITTING

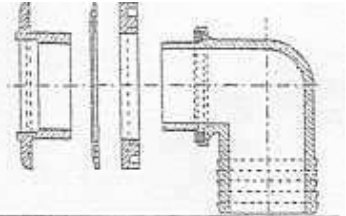
Réf. 600

Embout évant pour tuyau Ø 8
Coudé à 45°
8 mm - 3/16" - Drawing nipple (tuel) bent 45°



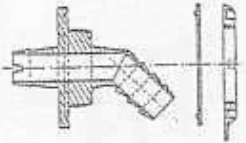
Réf. 111

Embout pour tuyau Ø 50
Coudé à 90° - En 2 éléments
50 mm - 2" - Filling nipple 90°



Réf. 310

Embout pour tuyau Ø 15
Coudé à 45°
15 mm - 1/2" - Drawing nipple (bent 45°)



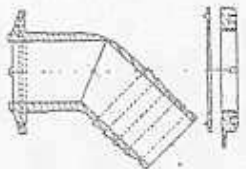
Réf. 605

Té pour tuyau Ø 8
8/8/8 mm - 3/16"/3/16"/3/16" - Tee piece



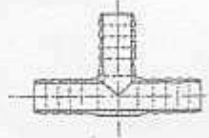
Réf. 220

Embout pour tuyau Ø 35
coudé à 45°
35 mm - 1 3/8" - Bent Filling nipple



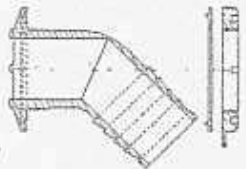
Réf. 1320

Té pour tuyau Ø 12,7/12,7/12,7
12,7/12,7/12,7 mm - 1/2"/1/2"/1/2" - Tee piece



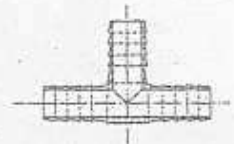
Réf. 1220

Embout coudé à 45°
pour tuyau Ø 38
38 mm - 1 1/2" - Bent Filling nipple



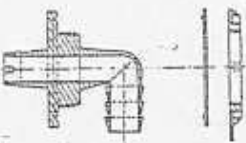
Réf. 320

Té pour tuyau Ø 15
15/15/15 mm - 5/8"/5/8"/5/8" - Tee piece



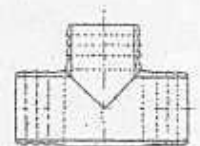
Réf. 311

Embout pour tuyau Ø 15
Coudé à 90°
15 mm - 5/8" - Drawing nipple (bent 90°)



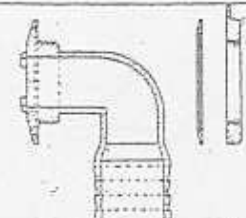
Réf. 230

Té pour tuyau Ø 35
35/35/35 mm - 1 3/8"/1 3/8"/1 3/8" - Tee piece



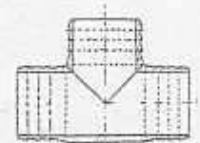
Réf. 221

Embout pour tuyau Ø 35
Coudé à 90°
35 mm - 1 3/8" - Bent Filling nipple 90°



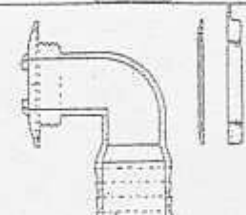
Réf. 1230

Té pour tuyau Ø 38
38/38/38 mm - 1 1/2"/1 1/2"/1 1/2" - Tee piece



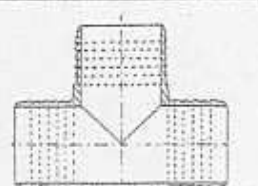
Réf. 2221

Embout pour tuyau Ø 38
Coudé à 90°
38 mm - 1 1/2" - Bent Filling nipple 90°



Réf. 130

Té pour tuyau Ø 50
50/50/50 mm - Tee piece - 2"/2"/2"

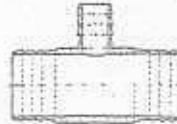




NAUTA®
FLEXIBLE TANKS AND FITTING

Réf. 240

Té pour tuyau Ø 35/15/35
Tee piece. Pumping on the filling circuit
1 3/8" / 1/2" / 1 3/8"



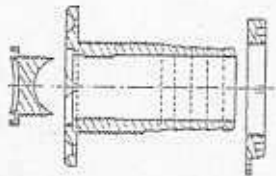
Réf. 1240

Té pour tuyau Ø 38/12,7/38
Tee piece. Pumping on the filling circuit
1 1/2" / 1/2" / 1 1/2"



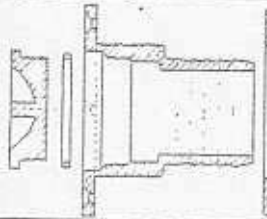
Réf. 200

Nable de pont pour tuyau Ø 35
(avec 4 trous fraisés)
35 mm - 1 3/8" - Deck plug



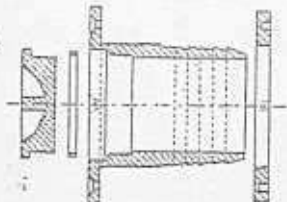
Réf. 900

Nable de pont pour tuyau Ø 42 droit
42 mm - 1 3/4" - Deck plug



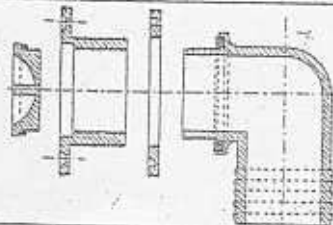
Réf. 100

Nable de pont droit pour tuyau Ø 50
50 mm - 2" - Deck plug



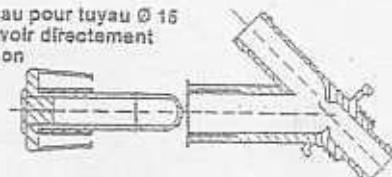
Réf. 101

Nable de pont pour tuyau Ø 50
Coudé à 90° - En 2 éléments
50 mm - 2" - Deck plug 90°



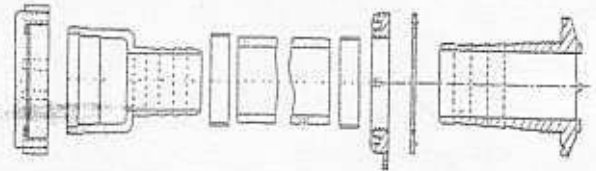
Réf. 330

Robinet - Vanne à pointe pour tuyau Ø 15
Peut se monter sur réservoir directement
ou sur tuyauterie de liaison
Shut off valve
(Water) for 3/8" pipe
Ø 15 mm



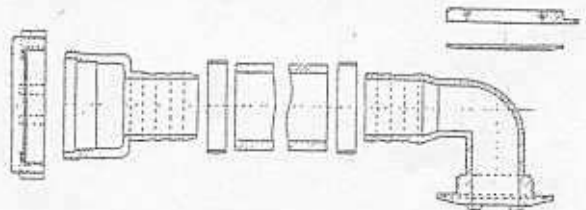
Réf. 720

Ensemble de remplissage droit pour tuyau Ø 35
entrée entonnoir avec bouchon étanche
Filling unit (fuel) - straight Ø 35 mm - 1 3/8"



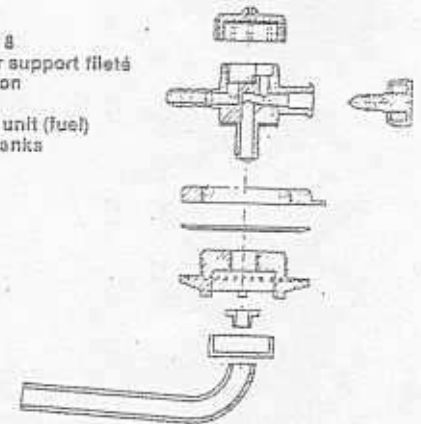
Réf. 700

Ensemble de remplissage pour tuyau Ø 35
Coudé à 90° entrée entonnoir avec bouchon étanche
Filling unit (fuel) 90° - Ø 35 mm - 1 3/8"



Réf. 610

Robinet pour tuyau Ø 8
Avec filtre - monté sur support fileté
Possibilité d'adaptation
d'un tube plongeur
8 mm - 5/16" - Drawing unit (fuel)
for outboard motors tanks



Réf. 630

Robinet pour carburant Ø 12,7 mm
Shut off valve (Fuel) for 1/2" pipe

